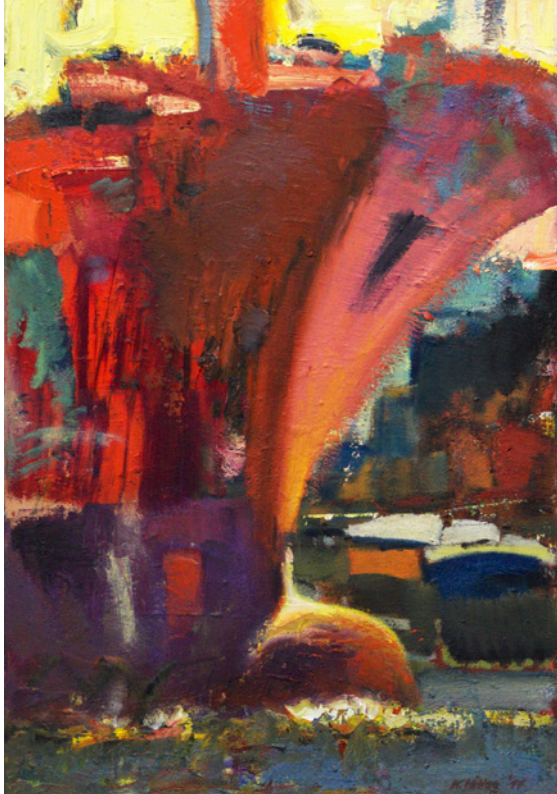
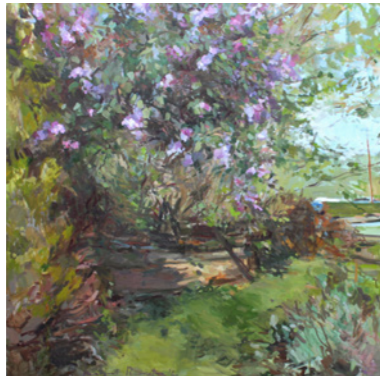
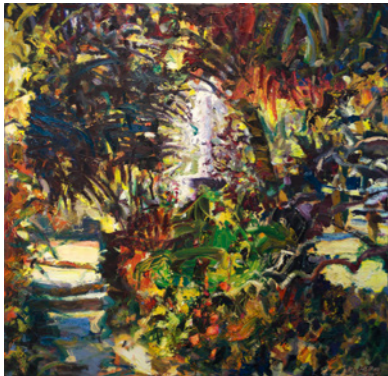


# GALERIE IM ELYSEE





Titelseite (Ausschnitte)  
links: Karsten Mittag „Hamburg – Hafen IV“,  
90 x 60 cm, Öl auf Leinwand, 2017  
rechts: Margreet Boonstra „Großer Eutiner See“,  
70 x 100 cm, Öl auf Leinwand, 2019

Ganz links: Karsten Mittag „Garten I“,  
120 x 120 cm, Öl auf Leinwand, 2018  
links: Margreet Boonstra „Der Flieder am Zaun“,  
90 x 90 cm, Öl auf Leinwand, 2020

Die Galerie im Elysée zeigt Arbeiten von Margreet Boonstra aus dem niederländischen Friesland und von Karsten Mittag aus dem Erzgebirge. Beide sind Norddeutschland eng verbunden. Karsten Mittag hat an der heutigen HAW Hamburg studiert, und wurde als Studierender vor 27 Jahren mit dem Elysée Preis für Malerei geehrt. Boonstra gehört seit 2015 der Künstlergruppe der Norddeutschen Realisten an. So wie die anderen Mitglieder der Künstlergruppe malt sie meist pleinair, und spürt in ihrer Malerei dem besonderen Moment nach. Besonders die nordische Landschaft in all ihren Facetten hat es ihr angetan. Die Malerei von Karsten Mittag entwickelt sich hingegen aus inneren Bildern und Stimmungen. Diese entstehen oft durch das Hören von Musik, aber ebenso durch das Sehen im Alltag oder auf Reisen. Wir freuen uns sehr auf Margreet Boonstras und Karsten Mittags Besuch in Hamburg!

ZUR ERÖFFNUNG DER AUSSTELLUNG

MARGREET BOONSTRA UND KARSTEN MITTAG  
ZU BESUCH IN HAMBURG

MÖCHTEN WIR SIE AM MONTAG, 30. AUGUST 2021  
ZWISCHEN 17.30 UHR UND 20 UHR HERZLICH EINLADEN.\*

DIE KÜNSTLERIN UND DER KÜNSTLER WERDEN ANWESEND SEIN.

\*Bitte informieren Sie sich über den Ablauf und die Modalitäten der Eröffnung kurzfristig auf unserer Website.  
Wir danken für Ihr Verständnis und freuen uns auf Ihren Besuch.

Die Künstler führen durch die Ausstellung: 28. und 29. August 2021, 11 Uhr.  
Anmeldung bitte unter [galerie@grand-elysee.com](mailto:galerie@grand-elysee.com), Kosten: 10 Euro.

Die Ausstellung endet am 17. November 2021.  
Im Anschluss zeigen wir die Ausstellung „Hiob“.

## GALERIE IM ELYSEE

ROTHENBAUMCHAUSSÉE 10

20148 HAMBURG

TELEFON (040) 41412825

[GALERIE@GRAND-ELYSEE.COM](mailto:galerie@grand-elysee.com)

[WWW.GRAND-ELYSEE.COM/KUNST](http://www.grand-elysee.com/kunst)

Die Galerie im Elysée ist rund um die Uhr geöffnet.

Bei größeren Veranstaltungen im Hotel kann es vorkommen, dass eine Besichtigung der Ausstellung kurzfristig nicht möglich ist.  
Auswärtige Besucher bitten wir deshalb, sich vorab telefonisch zu vergewissern.